

使用方法

MRC Reality

- Meta Quest 3 -

---

# Meta Quest

## 基本操作

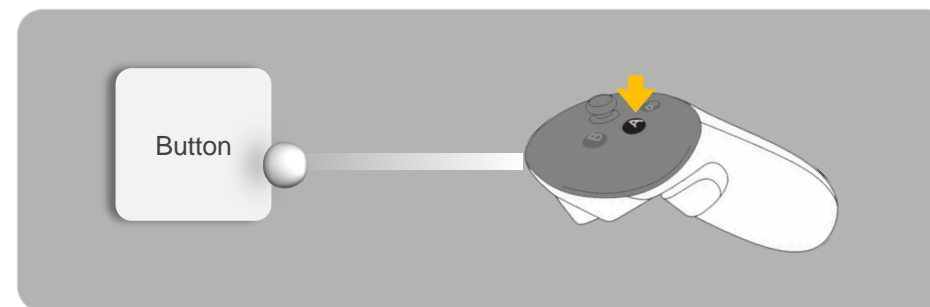
---

## 電源

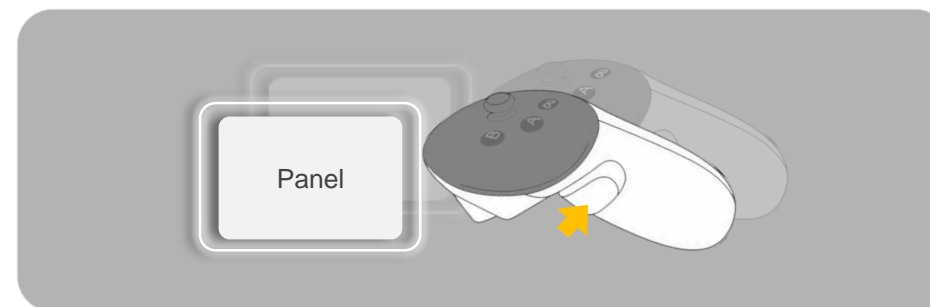


按住電源鍵3秒即可啟動

## 操作方法



將控制器末端伸出的指標指向目標  
並按下A按鈕=按下按鈕



將控制器靠近目標並按下抓握按鈕以抓住並  
移動它※適用於某些部件，例如稍後描述的操作面板。

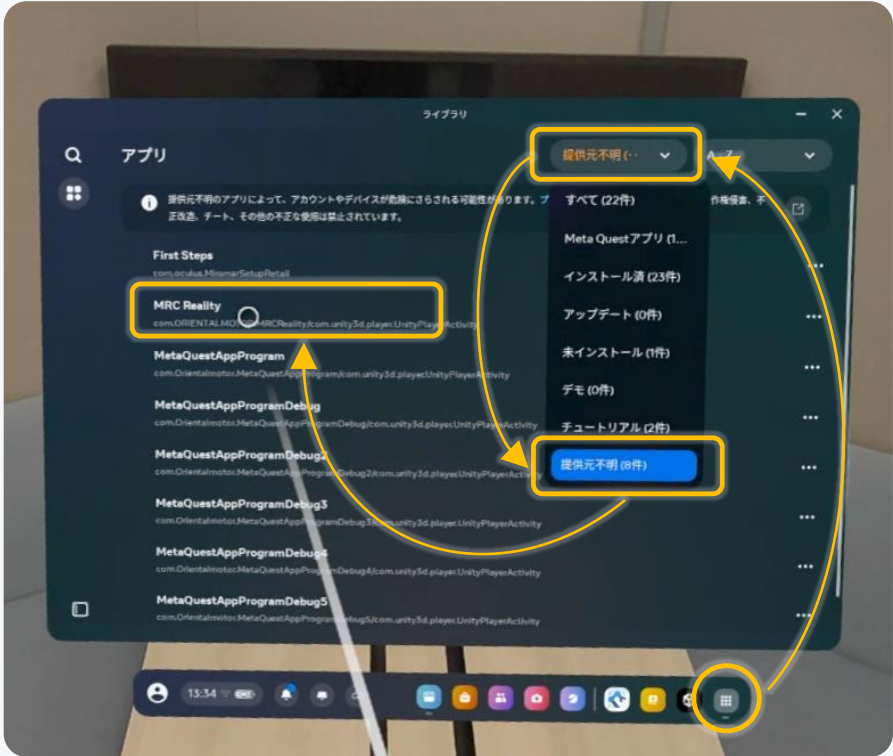
# 啟動應用程式

---

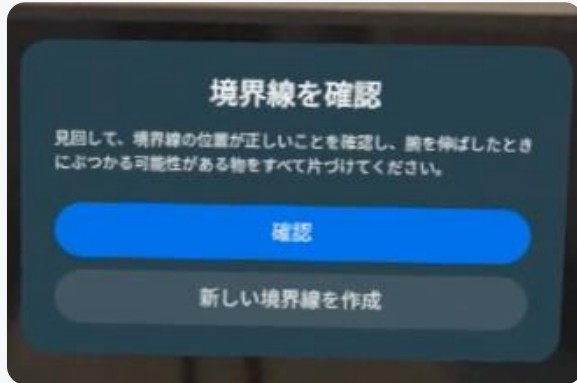


選擇“MRC Reality”的圖示

如果沒有  
圖示



按左側所示的順序按兩下黃色框，  
選擇“MRC Reality”



如果您在新位置或變更位置，系統會要求您設定邊界。

完全按照螢幕上顯示的步驟進行操作。

設定完成後，應用程式將啟動。

參考：<https://www.meta.com/zh-tw/help/quest/articles/in-vr-experiences/oculus-features/boundary/>

## 補充



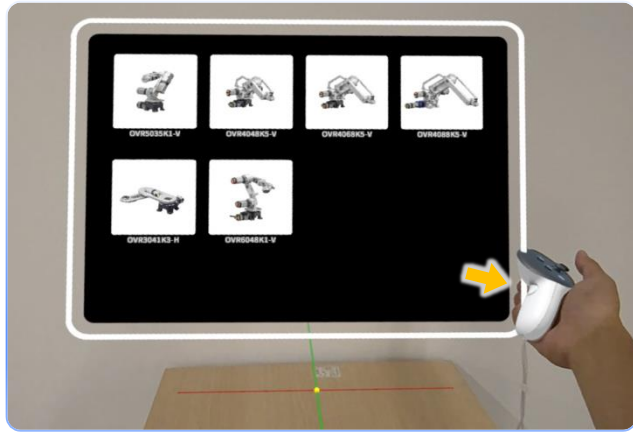
虛擬機器人的初始位置將是此處設置的地板高度。

因此，將地面水平設定為機器人安裝的高度將使安裝更加容易。

# 應用程式-使用方法-

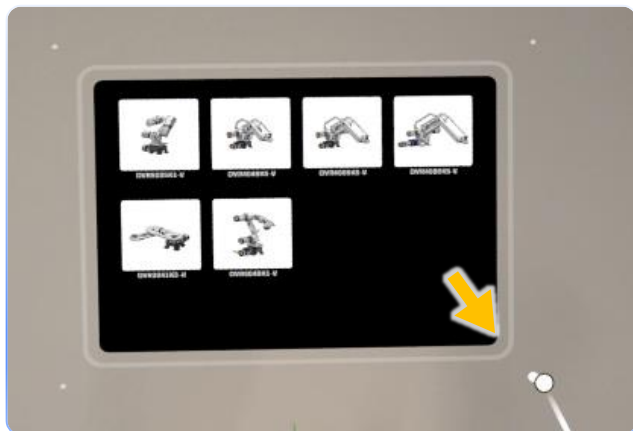
---

## 移動/放大/縮小 操作面板



### 移動

當您將控制器本身或指針移到靠近控制面板外部時，會出現一個白框。  
在此狀態下，如果按下手柄按鈕的同時移動控制器，面板將會移動。

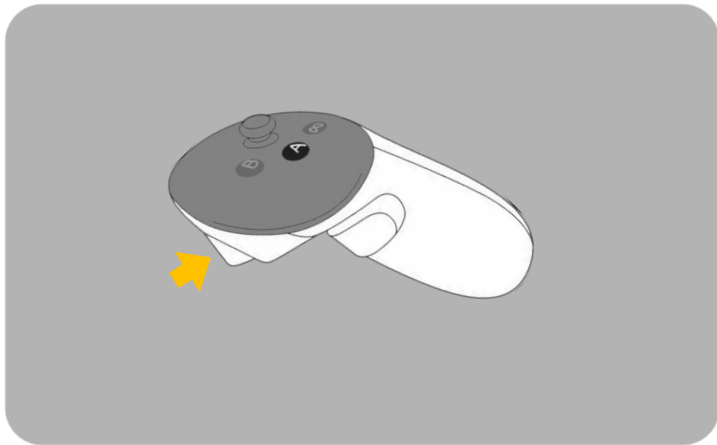


### 放大/縮小

當您將控制器本身或指針靠近白框的一角時，會出現一個白點。  
透過在按下白點上的抓握按鈕的同時移動控制器來放大/縮小。

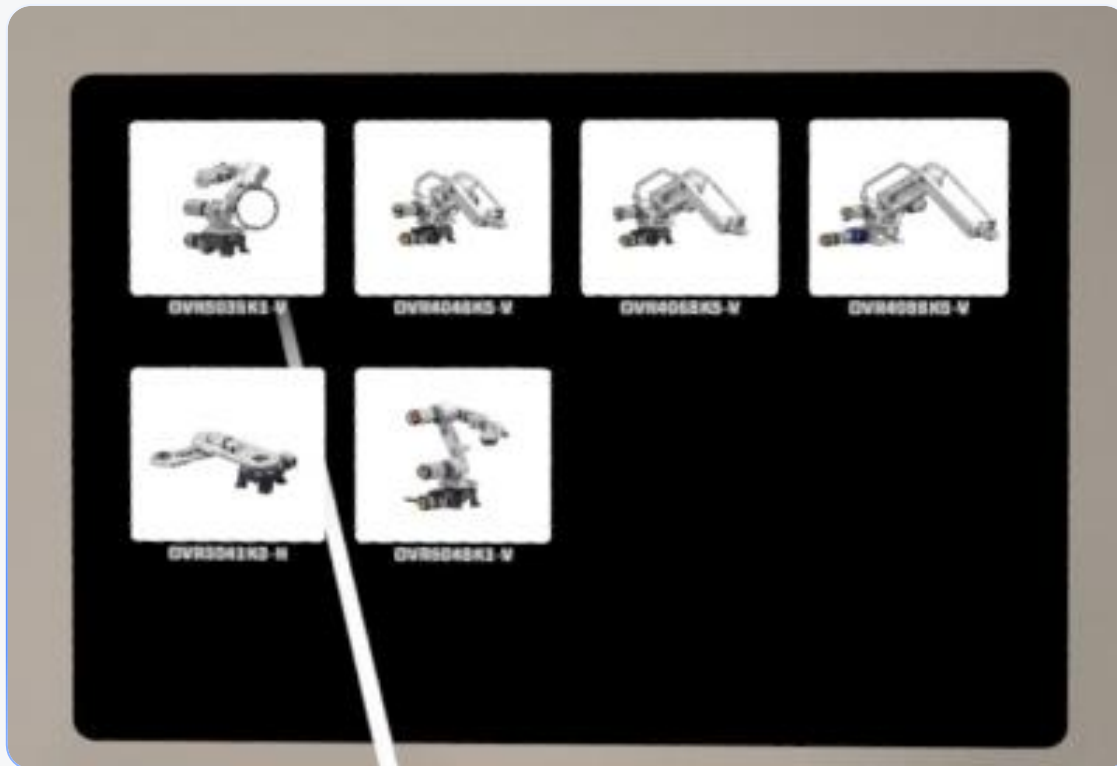


## ■ 重置操作面板的位置和尺寸



按下右側控制器上的觸發按鈕  
重置操作面板的位置和大小。

## ■ 選擇機器人

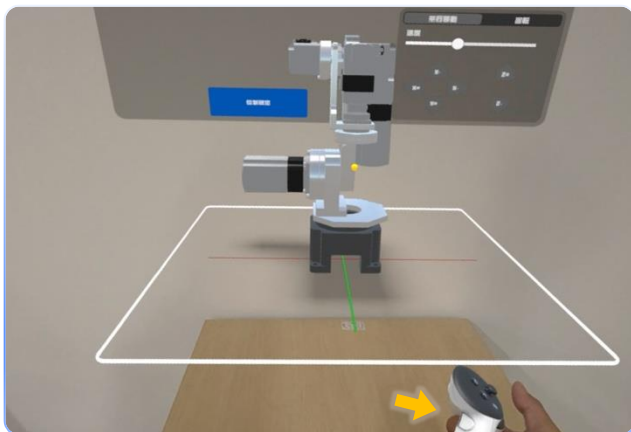


當您啟動應用程式時，將顯示機器人選擇畫面。  
當您使用按鈕選擇時，畫面會出現機器人。

## ■ 機器人安裝

調整安裝位置並在操作面板上選擇

位置確定

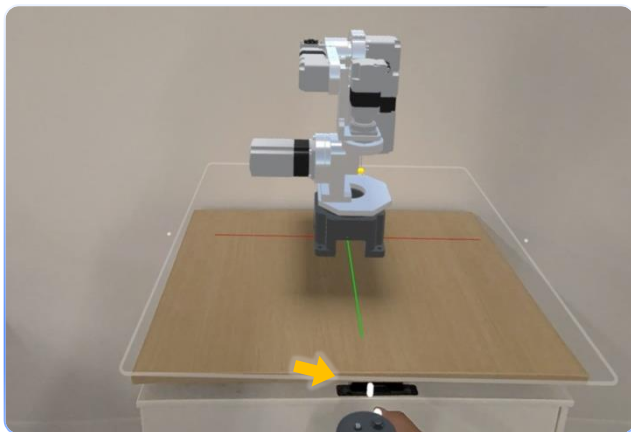


### 移動

與移動控制面板一樣，控制器本身或指標也可以移動到機器人上。當您靠近它時，將顯示一個白色框架。

如果在該狀態下按住手柄按鈕的同時移動控制器，您可以更改位置。。

控制面板：右下角方向按鈕  可以通過長按來移動。

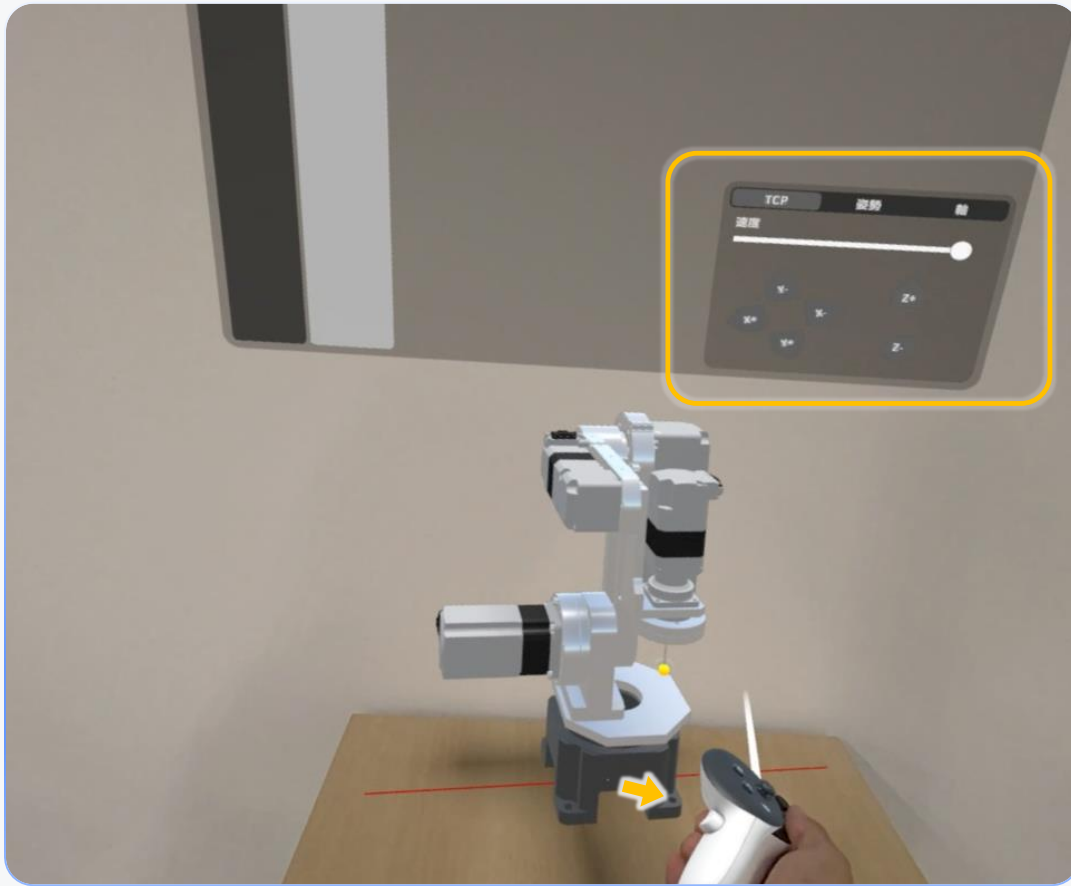


### 旋轉

如果將控制器本身或指標靠近白框側面的中心出現一個白點，透過在按下白點上的抓握按鈕的同時移動控制器來旋轉。

操作面板：長按住右下方的方向按鈕  即可旋轉。

## ■ 教學 - 機器人操作 -



操作面板：長按右下方向按鈕  操作。

另外，如果將控制器靠近機器人前端的黃點，並在按下手柄按鈕的同時移動控制器，則可以像握住前端一樣進行操作。

## ■ 教學 – 創建程式（動作） –

透過「連續按兩下」或「拖曳」來新增圖示的位置。

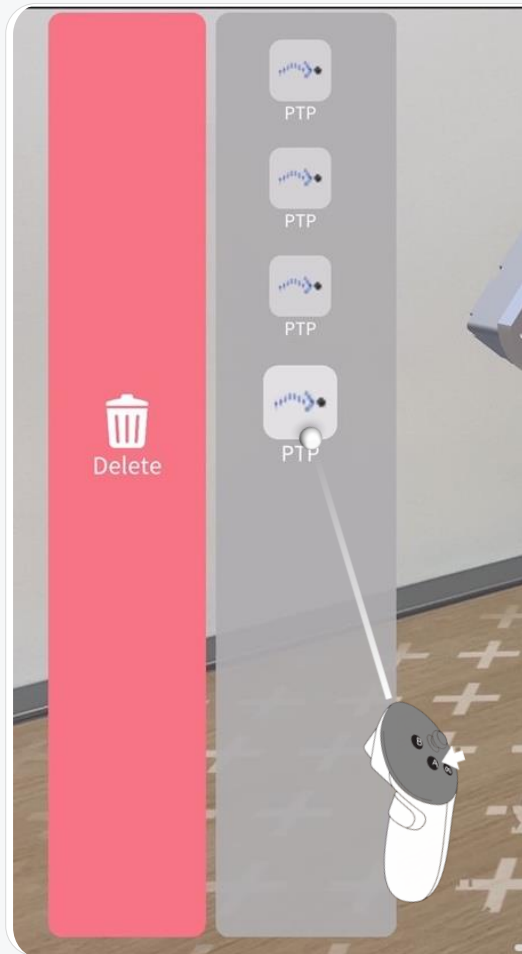
添加時機器人尖端（黃點）的位置為目標位置



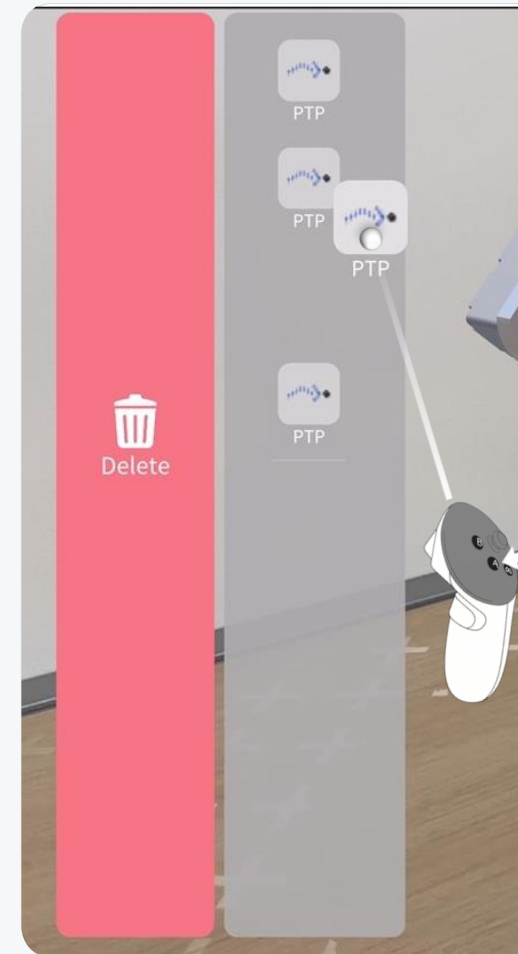
運行模式變更

按下按鈕時運行

## ■ 補充：程式編輯



長按指令圖示即可拖曳。



您可以通過在序列區域中拖放來更改順序。

將其拖放到“刪除”區域以刪除該命令。


## ■ Test operation 執行已建立的程式的模式（移動）



按下按鈕時從頭開始執行程序

如果在使用應用程式時行為變得奇怪，  
請重新啟動應用程式，倘若此方法無效，請重新啟動Quest。

## アプリの再起動

- ①  ボタンを押すとメニューが表示します。
- ② 閉じるボタンを押すとアプリが終了するので、再度アプリ一覧から起動して下さい。

